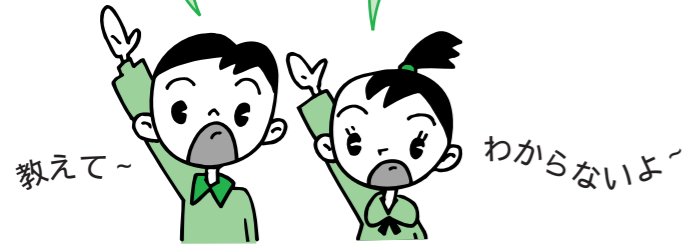


# 緑区社会福祉協議会(社協)って何?



緑区社会福祉協議会は誰もが安心して暮らせる福祉のまちづくりをみなさんと共に考え、協力しあい、推進していく民間の団体で、全国的に組織されています。

よく行政と間違われますが、違うんですよ。

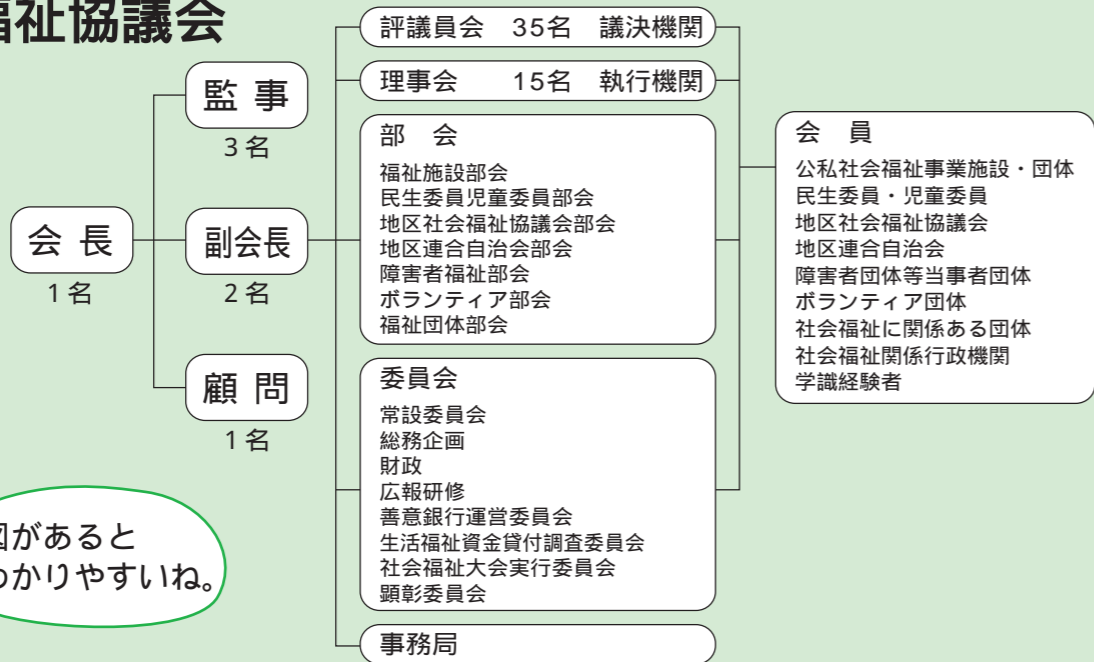
地域におけるいろいろな福祉の問題を地域のみなさんが主体になって解決していくことを援助して、まとめていく民間の福祉団体なのです。

緑区社会福祉協議会(=区社協)は、法人格(社会福祉法人)をもつ会員組織で、自治会町内会関係者や民生委員児童委員、福祉施設、障害者団体などの福祉団体、関係行政機関、ボランティアなどで構成された民間の福祉団体です。

## 緑区社会福祉協議会 組織図



図があるとわかりやすいね。



## 具体的な事業活動は?

地区社会福祉協議会の活動支援  
福祉保健活動拠点の管理・運営  
生活福祉資金・高額療養費資金貸付  
体験学習・福祉教育  
広報紙の発行  
地域支えあい連絡会推進  
団体事務

社会福祉団体の活動支援  
外出支援サービス事業・移送サービス事業  
ボランティア活動の支援  
善意銀行の運営  
社会福祉大会の開催

- ・神奈川県共同募金会緑区支会
- ・緑区赤十字奉仕団委員会
- ・緑区社会を明るくする運動実施委員会
- ・緑区更生保護婦人会
- ・薬物乱用防止指導員協議会緑支部

- ・緑区赤十字運動推進委員会
- ・神奈川県保護観察協会緑区支部
- ・緑保護司会
- ・緑区戦没者遺族会

## お知らせ



## ボランティア講座 「おとこの出番」

仕事ばかりでなく他のことをやりたいと思っている方、趣味や特技を生かし地域で仲間をつくりませんか。個人的行為を社会的行為に広げ、豊かになりましょう。

**対象:** 男性  
\*全日程に参加できる方  
(1日目の講演については男女不問)

**定員:** 20名(1日目を除く)

**参加費:** 無料

### 申込方法

ハガキで1月12日(金)までに住所、氏名、電話番号、年齢を記入の上、お申込下さい。申込多数の場合は抽選になります。

### 問い合わせ、申込先

社会福祉法人 横浜市緑区社会福祉協議会  
〒226-0011  
緑区中山町413-4 ハーモニーみどり内

日時: 1月27日(土)午後1時30分~4時  
内容: 講演「男性がもっている力を地域で役立たせるには(仮題)」  
わかる福祉ネットワーク  
主宰 木原 孝久氏  
場所: ハーモニーみどり2階 多目的研修室

日時: 2月3日(土)午後1時30分~4時  
内容: 高齢者の接し方  
疑似体験 階段昇降機の使い方  
場所: ハーモニーみどり2階 多目的研修室

日時: 2月10日(土)午後1時30分~4時  
内容: 車椅子で外に出よう  
緑区車椅子の会 会長 外山幸雄氏  
場所: ハーモニーみどり2階 多目的研修室

日時: 2月11日(日)から3月2日(金)  
内容: 「一日ボランティア体験」  
期間中に施設活動に参加、体験実習を行う。  
場所: 緑区内施設

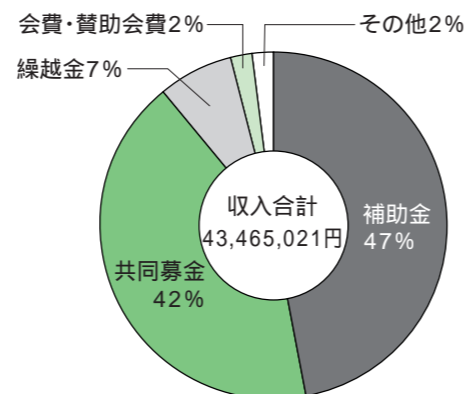
日時: 3月3日(土)午後1時30分~4時  
内容: 今後の活動のために  
\*地域で活動している人との交流  
\*意見交換等  
場所: ハーモニーみどり2階 多目的研修室



## 活動のための財源は?

補助金、共同募金の配分金、会費、寄付金、区民からの賛助会費などで、区民のみなさんの協力により各種の事業が成り立っています。

区社協の事業は、直接実施する活動と、地区社会福祉協議会(=地区社協)の活動支援に大きく分かります。



平成11年度一般会計・共同募金特別会計決算

## 送迎サービスの運転ボランティアさん大募集!

社協の専用車両を運転していただけるボランティアさんを募集しています。普通免許をお持ちの方お待ちしています。講習会随時行なっています。

