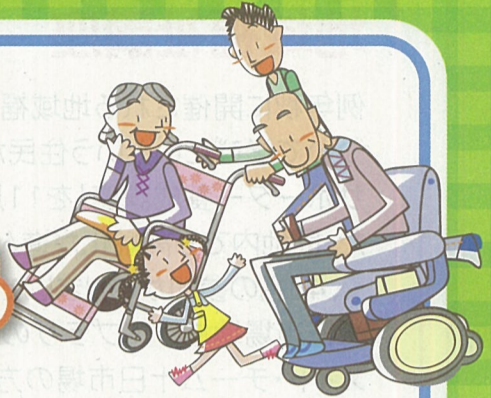


## 一人ひとりの困りごとに向き合う 地域と緑区社協の取り組み



昨今、家族や地域とのつながりが希薄になり、気軽に相談したり、手助けを求める人が身近にいないため、困っている方の問題の発見や解決が難しくなっています。緑区社協では、こうした見えにくくなっている一人ひとりの困りごとに対し、身近なご近所の方々の気付きを大切にして、住民と一緒に困りごとの解決に取り組んでいます。

今回はこうした相談への取り組みについて、3つの事例をご紹介します！

1



草が伸び放題でご近所から敬遠されているひとり暮らし高齢者

区社協が間に入り、ご近所の方に草刈りボランティアを導入の提案。

きれいになりご近所も安心。刈った草はご近所の手を借りてゴミ出しをするなど、**ご近所との関係改善も進んでいます。**

2



両親が働いているため下校時の支援を必要としている障害のある小学生

区社協では地区社協のボランティアセンターに話をもちかけたところ、地域でボランティアを募って対応。

この活動を通して、地区社協ボランティアセンターでは、**他にも登下校の支援が必要な児童がいるのではないかとボランティアセンター定例会議でも話し合われるようになりました。**

3



専門機関の支援を拒んでいるひきこもりの方

ご近所の方が、どこにも頼れないでいる両親のことを心配して、区社協を案内。

区社協では本人を定期的に訪問し、**徐々に信頼関係をつくり、専門相談機関につなげることができました。**



誰か助けてくれる人はいるのかな…？

皆さんのご近所でも気になる“困っている方”がいらしたら、ぜひ緑区社協にご相談ください！一緒に考えていきませんか？

横浜市緑区社会福祉協議会

〒226-0011 緑区中山町413-4 ハーモニーみどり内 TEL 931-2478 FAX 934-4355

### 平成28年度「緑いきいき助成金」の説明会

この助成金は、緑区内もしくは横浜市内で行われる非営利な地域福祉推進事業や障がい福祉推進事業の支援を目的として実施します。

日時：平成28年 3月10日（木）14:00～  
3月14日（月）10:00～  
※上記のいずれかにご参加ください。

場所：ハーモニーみどり2階  
参加申込：FAX934-4355またはハガキで緑区社協宛に団体名、代表者名、参加する日、連絡先をご記入の上、3月3日（木）までにお申込ください。



### 平成27年度 善意銀行預託者 (平成27年8月1日～12月31日)

日本芸能文化協会／横浜新緑総合病院／齋藤 昇・慎一／公益社団法人 緑法人会 女性部会／神奈川大学附属中・高等学校 緑会／京セラコネクタプロダクツ株式会社・従業員一同・労働組合／匿名1件 (敬称略) (順不同)

ご寄付をいただき、ありがとうございました。

- 1 緑区社会福祉協議会へご持参ください。
- 2 銀行振り込みをご利用ください。

善意銀行 横浜銀行中山支店 (普) 1083113  
(福) 横浜市緑区社会福祉協議会

お振込みの際は事前にご連絡いただけますようお願いいたします。  
(振込手数料はご負担いただけますようお願い申し上げます。)

### 賛助会員ご紹介

平成27年8月1日～12月31日までに  
ご入会いただいた賛助会員です。

【団体】1件

・ナトリ電設株式会社

